

PECYN GWYBODAETH

ATHRO/ATHRAWES

OED CYNRADD

CYFNOD MAMOLAETH



'Ysgol Gydol Oes ble mae pob plentyn yn cyfri'

www.bropedr.ceredigion.sch.uk



HYSBYSEB

Mae'r ysgol yn ymfalchïo yn y ffaith ei bod yn un o ysgolion cyntaf 3–19 Cymru, ac yn torri tir newydd o ran darparu addysg gydol oed ar gyfer ein disgyblion. Mae Ysgol Bro Pedr yn gyfuniad o ddwy ysgol flaenorol, sef Ysgol Cynradd Ffynnonbedr ac Ysgol Gyfun Llanbedr Pont Steffan. Cafodd Ysgol Bro Pedr ei harolygiad Estyn diwethaf yn Hydref 2016. Er bod nifer o ddisgyblion yn cychwyn yn yr ysgol yn 3 oed, daw nifer yn ogystal o ysgolion cynradd partner eraill o'r Awdurdod Lleol ac o Awdurdod Lleol Sir Gaerfyrddin. Mae 962 o ddisgyblion ar rôl yr ysgol – 321 o ddisgyblion Meithrin i flwyddyn 6 a 641 o ddisgyblion Blwyddyn 7–13 (sy'n cynnwys 79 o ddisgyblion ym mlwyddyn 12 a 55 o ddisgyblion ym mlwyddyn 13).

Daw 69.5% o ddisgyblion yr ysgol o gartrefi lle nas defnyddir y Gymraeg. Mae'r disgyblion yn cael eu ffrydio'n ieithyddol, gyda dosbarthiadau cyfrwng Gymraeg a dosbarthiadau Gymraeg Ail-laith ym mlynnyddoedd 3–13. Mae'r ysgol wedi mynd trwy ymgynghoriad llwyddiannus yn ddiweddar sy'n golygu bod disgyblion y Cyfnod Sylfaen i gyd yn derbyn eu haddysg trwy gyfrwng y Gymraeg yn unig. Ar hyn o bryd, mae 24.8% o'n disgyblion yn hawlio prydiau ysgol am ddim (20.59% o'n disgyblion oed uwchradd a 33.3% o'n disgyblion oed cynradd). Mae'r ysgol yn darparu ar gyfer ystod lawn o alluoedd. Mae 10.8% o'n disgyblion â Saesneg fel laith Ychwanegol, sy'n uwch na'r cyfartaledd cenedlaethol. Mae'r ganran yn uwch o fewn yr oed cynradd (11.0%) o'i gymharu â'r oed uwchradd (10.28%). Mae proffil poblogaeth yr ysgol yn gosmopolitan, gyda Chymry cynhenid Ceredigion a Sir Gâr, canran uchel o siaradwyr Gymraeg, ond sydd o gefndir Seisnig, nifer gynyddol o ddisgyblion sy'n hwyrdyfodiaid i'r ardal a'r ysgol a chanran sylweddol o ddisgyblion o Wlad Pwyl, Rwmania a chanran llai o ddisgyblion o Falaysia a China.

Lleolir Canolfan Y Bont, sef adnodd sirol ar gyfer disgyblion o oed uwchradd ag anghenion amrywiol (ASD, SLD, PMLD, MSI), ar safle'r ysgol. Mae'r ganolfan yn rhan lawn o'r ysgol, ac mae'r disgyblion ar rôl Ysgol Bro Pedr. Yn ogystal, sefydlwyd Uned Sgiliau Bywyd sy'n darparu ar gyfer disgyblion ag anghenion addysgol lled ddwys a disgyblion ymddygiadol bregus a chyniga barhad a dilyniant i rai o ddisgyblion Canolfan y Bont lle'n berthnasol ac ymarferol. Mae yna 11 o ddisgyblion yn mynychu Canolfan Y Bont a 22 o ddisgyblion yn mynychu'r Uned Sgiliau Bywyd, ar hyn o bryd.

Mae Tîm Arwain Ysgol Bro Pedr yn cynnwys: Pennaeth, Dirprwy Bennaeth, dau Bennaeth Cynorthwyol, Arweinydd Lles ac Arweinydd Cynnydd.





HYSBYSEB

Rydym yn chwilio am athro oed cynradd brwdfrydig ac ymroddedig i ymuno â'n tîm dros dro. Bydd yr ymgeisydd llwyddiannus yn gyfrifol am gyflwyno gwersi ymgysylltiol ac effeithiol i ddisgyblion oed cynradd ein hysgol, gan sicrhau eu datblygiad academaidd, cymdeithasol ac emosiynol.





PROSES YMGEISIO

- Dyddiad Cau Dydd Mercher, 12fed o Fawrth 2025
- Cyfweiliadau Dydd Iau, 20fed o Fawrth 2025
- Dyddiad Dechrau 1af o Fedi 2025

Mae Diogelu ac Amddiffyn Plant yn flaenoriaethau allweddol i Gyngor Sir Ceredigion. Ein nod yw cefnogi plant a phobl ifanc bregus er mwyn sicrhau eu bod mor ddiogel â phosibl. Mae ein hysgolion wedi ymrwymo i ddiogelu ac amddiffyn pob plentyn, a byddant yn cymryd camau i ddiogelu'u lles a chydabod eu hawl i gael eu hamddiffyn. Caiff hyn ei gefnogi gan ethos cyffredinol yr holl ysgolion. Bydd angen gwiriad Y Gwasanaeth Datgelu a Gwahardd ar gyfer y swydd hon.

Am fwy o wybodaeth neu drefnu ymweliad cysyllter â Chadeirydd y Llywodraethwyr drwy Clerc y Llywodraethwyr – Angela.Jones3@ceredigion.gov.uk

The above advert is for a full-time, maternity leave teaching post for our primary aged pupils where the ability to communicate through the medium of Welsh and English is essential.



SWYDD DDISGRIFIAD

Ysgol
Bro Pedr

CEFN GWLAD

TEITL Y SWYDD – ATHRO/ATHRAWES DISGYBLION OED CYNRADD – CYFNOD MAMOLAETH

PRIF CYFRIFOLDEBAU:

- Cynllunio, paratoi a chyflwyno gwersi o ansawdd uchel yn unol â'r cwricwlwm i Gymru.
- Creu amgylchedd dosbarth cadarnhaol a chynhwysol sy'n annog cyfranogiad ac ymgysylltiad disgyblion.
- Asesu a monitro cynnydd disgyblion, gan roi adborth rheolaidd i ddisgyblion a rhieni.
- Datblygu a gweithredu cynlluniau dysgu unigol ar gyfer disgyblion ag anghenion amrywiol.
- Cydweithio â chydweithwyr, rhieni a'r gymuned ysgol ehangach i gefnogi dysgu a lles disgyblion.
- Cymryd rhan mewn digwyddiadau ysgol, gweithgareddau allgyrsiol a chyfleoedd datblygiad proffesiynol.
- Hyrwyddo ac integreiddio'r iaith a'r diwylliant Cymraeg i arferion dysgu dyddiol.

CYMWYSTERAU A SGILIAU HANFODOL:

- Statws Athro Cymwysedig
- Profiad profedig o addysgu ar lefel ysgol gynradd.
- Yn rhugl yn y Gymraeg, gyda sgiliau cyfathrebu ysgrifenedig a llafar rhagorol.
- Dealltwriaeth gref o CIG ac arferion addysgol gorau.
- Y gallu i greu amgylchedd dysgu cefnogol a chynhwysol.
- Sgiliau trefnu a rheoli amser rhagorol.
- Ymroddiad i ddatblygiad proffesiynol parhaus.

CYMWYSTERAU A SGILIAU DYMUNOL:

- Profiad gyda anghenion dysgu ychwanegol ac addysg gynhwysol.
- Ymwybyddiaeth o offer dysgu digidol a thechnoleg yn y dosbarth.
- Brwdfrydedd dros weithgareddau allgyrsiol a chymryd rhan yn y gymuned.

PRIF CYMWYSEDDAU:

- Sgiliau cyfathrebu a rhyngpersonol rhagorol.
- Sgiliau trefnu a chynllunio cryf.
- Agwedd arloesol gyda'r gallu i ysgogi ac ymgysylltu â disgyblion.
- Ymroddiad i feithrin amrywiaeth, cydraddoldeb a chynhwysiant mewn addysg.

BETH RYDYM YN EI GYNNIG:

- Pecyn cyflog a buddion cystadleuol.
- Mynediad at gyfleoedd datblygiad proffesiynol.
- Cyfleusterau ac adnoddau o'r radd flaenaf.
- Amgylchedd addysgu cefnogol a chydweithredol

BLAENORIAETHAU 2024–2025

Blaenoriaeth 1 (Presenoldeb)

Gwella presenoldeb disgyblion gan gynnwys disgyblion sydd o dan anfantais

Blaenoriaeth 2 (Parodrwydd i ddysgu)

Datblygu gweithdrefnau i hyrwyddo agweddau cadarnhaol at ddysgu er mwyn caniatau cynnydd

Blaenoriaeth 3 (Dysgu ac Addysgu)

Datblygu model addysgeg effeithiol er mwyn gwreiddo'r diwylliant o her a chefnogaeth uchel

Blaenoriaeth 4 (Cynnydd)

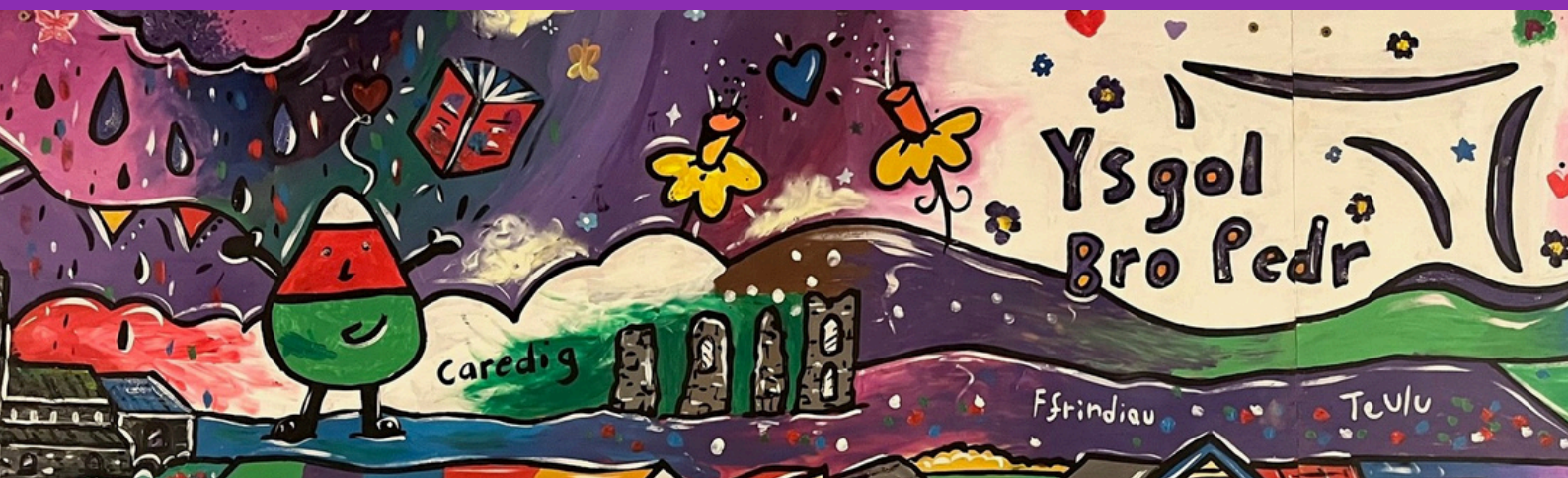
Hyrwyddo cynnydd dysgwyr drwy ddatblygu dulliau effeithiol o asesu ac ymateb i adborth ar draws yr ysgol

Blaenoriaeth 5

Cefnogi arweinwyr wrth werthuso gwaith yr ysgol er mwyn adnabod cyfleoedd i symud yr ysgol ymlaen

Blaenoriaeth 6

Gwreiddio llais y dysgwr er mwyn sicrhau dylanwad gref ar ddarpariaeth a phenderfyniadau'r ysgol



BARN DISGYBLION YSGOL BRO PEDR AM FYWYD YN YR YSGOL...

“Yn Ysgol Bro Pedr ni'n cael dysgu pethau newydd o hyd ac mae pawb yn gwneud ymdrech i siarad Cymraeg”
(Mattie a Tommy)

“Being a pupil at Ysgol Bro Pedr is special, because the staff and pupils are very kind and we are given the opportunity to take part in interesting and stimulating activities in class and outside”
(Terrell)

“Mae bod yn ddisgybl ym Mro Pedr yn arbennig oherwydd bod pob disgybl yn cael amrywiaeth o gyfleoedd ac mae'r profiadau sy'n cael eu cynnig yn gwneud i ddisgyblion werthfawrogi'r hyn sydd ar gael yn yr Ysgol”
(Betrys)

“Mae yna lawer o opsiynau ar gyfer y dyfodol i'w cael yn yr Ysgol - yn enwedig yn y Chweched Dosbarth”
(Carwyn)

“Ysgol groesawgar, gynhwysol sy'n cynnig cyfleoedd di-ri i ddisgyblion i ddatblygu'n unigolion annibynnol, hyderus”
(Elan)

“Mae bod yn ddisgybl yn yr ysgol hon yn arbennig oherwydd rho'r cyfle inni fod yn rhan o gymuned glos a meithrin perthynas agos gyda'n ffrindiau a'r athrawon. Rydym wedi cael cyfleuodd amhrisiadwy o fynd i Lan Llyn fel swog, mentro i'r llethrau yn Awstria a gweld rhyfeddodau yng Ngwlad yr Ia”
(Lisa)

